



6^{eme}
Édition

PC Journées
& Réunionnaises
Plaies et Cicatrisations

La passion des plaies...

Le B à Ba dans la prise en charge de la plaie
diabétique

Dr GUNESS Pravesh Kumar

Bsc, MbChB, Pg dipl, MSc

Membre de l'AJD, SETE, ISPAD, EASD, SFD

Praticien en diabétologie au GHER

28 & 29 avril 2023 - Stella Matutina



Déclaration de lien d'intérêt

Je ne déclare pas de lien d'intérêt en rapport avec cette présentation.



29 avril: Journée internationale de la danse 2023



David G. Armstrong
@DGArmstrong

Patients With Diabetic Foot Disease Fear Major Lower-Extremity Amputation More Than Death
bit.ly/2nu9CWn



Wellcome Images

16^{ème} siècle



Chrome Fichier Modifier Attacher Historique Favoris Profils Onglet Fenêtre Aide

Enregistrement automatique MATRICE PPT JRPC AVRIL 2023 _ Enregistré dans

Accueil Insertion Dessin Création Transitions Animations Diaporama Révision Dites-le-nous

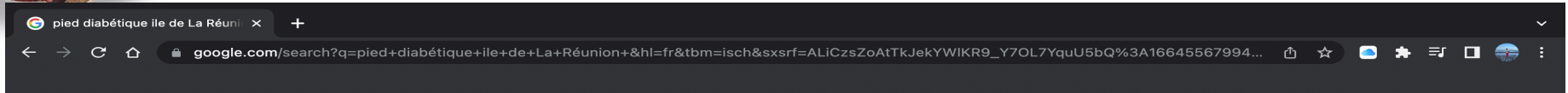
chat.openai.com/?model=text-davinci-002-render-sha

ChatGPT

| ☀ Exemples | ⚡ Capabilities | ⚠ Limitations |
|--|--|---|
| "Explain quantum computing in simple terms" → | Remembers what user said earlier in the conversation | May occasionally generate incorrect information |
| "Got any creative ideas for a 10 year old's birthday?" → | Allows user to provide follow-up corrections | May occasionally produce harmful instructions or biased content |
| "How do I make an HTTP request in Javascript?" → | Trained to decline inappropriate requests | Limited knowledge of world and events after 2021 |

Bonjour. Pouvez vous me dire comment éviter l'amputation du pied chez un patient diabétique avec une plaie à l'île de La Réunion?

60
secondes
la solution

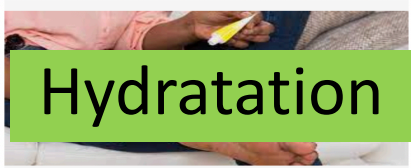


Google

pied diabétique ile de La Réunion

Tous Images Actualités Shopping Vidéos Plus Outils

- plaies
- cicatrisation
- chaussure
- glycémie
- orteil
- insuline
- doigt
- peau
- plaie diabetique
- pansement



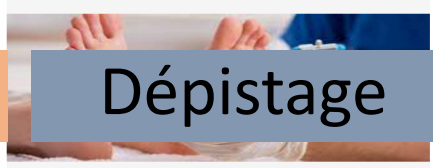
Hydratation

Comment soigner ses pieds quand on est diabétique ?... masante.oiiis.re



Chirurgie

Pied diabétique Lyon | Chirurgie Vasculaire ... chirurgie-vasculaire-lyon.com



Dépistage

Le pied diabétique: cause, symptôme et traitement | Pied... piedreseau.com



FDRCV

ZEBRATOX | DÉTROU INSERM U1188 blog.univ-reunion.fr



Infection

Le traitement moderne ... louvainmedical.be



IDE

Plaies du pied diabétique : que... actusoins.com



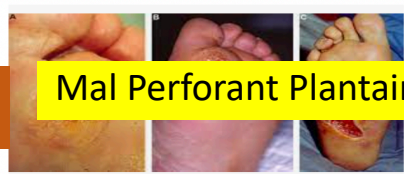
Vaseline

Diabète: Pourquoi le soin des pieds est-il si important ? lagazette-mag.io



Infection

Pied diabétique infecté : 10 points à retenir efulgences.net



Mal Perforant Plantaire

Le pied diabétique : place de la chirurgie orthopédiqu... sciencedirect.com



Erysipèle

La prise en charge du pied diabétiq... louvainmedical.be



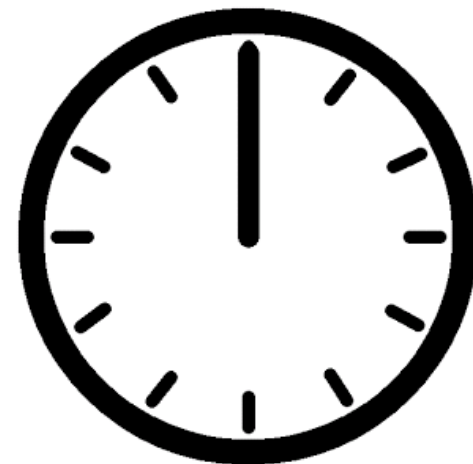
Eviter
amputation!!!!

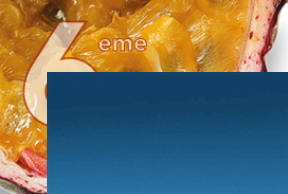
**International Working Group on the Diabetic Foot
Consensus International sur le Pied diabétique
1999,2007,2011, 2015, 2019**

Une amputation toutes les 20 secondes chez un patient diabétique

85% amputations précédées par une plaie

4 Plaies sur 5 =cause ext





eme



- 2016 à 2022
- 2000 cas/an
- 100 cas/mois
- 3 amputations par jour

➤ Les hospitalisations pour amputation tendent à augmenter depuis 2011



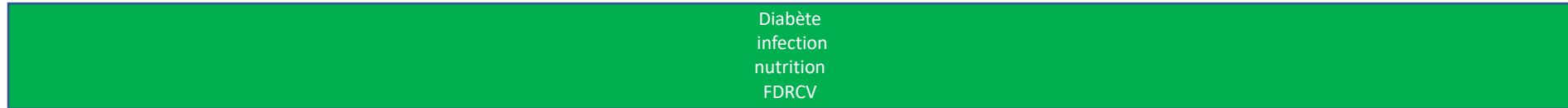
6^{ème} Edition

A

D
Décharge

O

Diabète
infection
nutrition
FDRCV





La neuropathie favorise la kératose



Crédit: photos cours DU pied diabétique, Georges Ha Van



Marcher 10000 pas par jour avec une hyperkératose



CAMION FOURGON DAF LF 55 220 18600 kg

- Augme
la "corne



- Se com



DAF

DAF: Histoire, activités, gammes DAF
- LF, CF, XF.

| | |
|--------------------------------|--------------------|
| Marque | DAF |
| Modèle | LF 55 220 18600 kg |
| Numéro de référence | 229387 |
| Année de fabrication | 2007 |
| Kilométrage | 575 000 km |
| État | excellent |
| Date de 1ère immatriculation | 21.06.2007 |
| Poids à vide | 7 170 kg |
| Poids total autorisé en charge | 18 600 kg |
| Capacité de chargement | 11 430 kg |
| Couleur | orange |
| Stationnement | Belgique, GENK |

18 tonnes



Crédit: photos cours DU pied diabétique, Georges Ha Van

6^e JRPC - 28 & 29 avril 2023 - Stella Matutina



Ou sa va faire pipi
ou sa va faire caca
ou sa va manger
ou sa va faire n'importe quoi

ou ca met out chaussure de décharge+++



En pratique c'est
compliqué, n'est ce
pas!!!





- **Recommandation forte et un niveau de preuves élevé**
- **la cicatrisation par la décharge**
- ***des ulcères plantaires neuropathiques par un moyen inamovible remontant au genou***







Pied de Charcot: chirurgien a dit amputation







Ostéite: biopsie au lit





soins

- *Nettoyer régulièrement avec sérum physio*
- *Débrider pour retirer débris cellulaires*
- *Pansement adapté: jamais deux pansements primaire+++*
- *Ne pas utiliser pansement antimicrobien pour améliorer la cicatrisation et prévenir l' infection*





En cas de pied ischémique, peut on faire une détersion AGRESSIVE ?

- ✓ OUI Si patient revascularisé
- ✓ NON si pas statut vasculaire précisé ++
- ✓ OUI Si plaie nécrotique ET inflammatoire douloureuse



- La meilleure détersion = détersion mécanique (hydrogel= bof)

- Pied neuropathique = « débridement agressif »



PANSEMENTS « ASSECHANTS » pour MOMIFICATION

- La fluorescéine aqueuse à 0,1%
- Bétadine dermique = plus agressive
- Pas de hydrogel
- Pansement sec++++





Traitement de l'INFECTION = multidimensionnel sinon échec garanti

Antibiothérapie
adaptée

Débridement

Equilibre de la
glycémie

Décharge stricte

± Revascularisation si
nécessaire ou
possible





6^{ème}
Édition

Conduite à tenir devant une plaie chronique du pied diabétique

Pas d'amputation en urgence sans bilans+++

ADO+++++++





- Le pied diabétique est comme un infarctus si on le traite rapidement c'est réversible.
- Comme dit l'anglais on peut perdre son pied en allant pisser.
- Il faut bien discuter avec les patients que la décharge ça commence à la maison.
- Dès que le patient marche il faut mettre les chaussures de décharge.
- Réaménager la maison pour que le patient vit au rez-de-chaussée non pas à l'étage.
- Dire que les chaussures orthopédiques qu'on n'est pas à l'abri des plaies. Si il y a une apparition d'une plaie il faut mettre la plaie au repos dès la première heure.
- Le Pied diabétique n'est pas un cancer qui nécessite des soins palliatifs.
- Tous les médecins ont un parole défaitiste et dit que le PD ne cicatrise pas!!



Merci a zot

