



6^{eme}

Édition



PC & C **Journées Réunionnaises**
Plaies et Cicatrisations

La passion des plaies...

**LES DECHETS D'ACTIVITES DE SOINS
vers un tri plus responsable**



medisafe+

28 & 29 avril 2023 - Stella Matutina



TYPLOGIE DES DAS : 3 grandes catégories

TYPLOGIE DES DAS

DASRI & RISQUES

PRODUCTEURS & RESPONSABILITE

MODALITES DE GESTION DASRI

DAS SPECIFIQUES

PATIENTS EN AUTOTRAITEMENT

ENJEUX A LA REUNION





Qu'est ce qu'un Déchets d'Activités de Soins à RISQUE INFECTIEUX ?

(R1335-1 du CSP)

« DAS qui contient **des micro-organismes viables ou leurs toxines**, dont on sait ou dont on a de bonnes raisons de croire qu'en raison de leur nature, de leur quantité ou de leur métabolisme, ils **causent la maladie chez l'homme ou chez d'autres organismes vivants** »

TYPOLOGIE DES DAS

DASRI & RISQUES

PRODUCTEURS & RESPONSABILITE

MODALITES DE GESTION DASRI

DAS SPECIFIQUES

PATIENTS EN AUTOTRAITEMENT

ENJEUX A LA REUNION



Médecine humaine et vétérinaire



Relèvent aussi de la réglementation « DASRI », **même en l'absence de risque infectieux :**

- Matériels et matériaux piquants ou coupants
- Produits sanguins à usage thérapeutique
- Déchets anatomiques humains



DASRI : quels sont les RISQUES INFECTIEUX ?

TYPOLOGIE DES DAS

DASRI & RISQUES

PRODUCTEURS & RESPONSABILITE

MODALITES DE GESTION DASRI

DAS SPECIFIQUES

PATIENTS EN AUTOTRAITEMENT

ENJEUX A LA REUNION



Large spectre possible de bactéries, virus et parasites

- Salmonella, Shigella, Escherichia coli entéropathogènes, Brucella, Mycobacterium tuberculosis, VIH, virus des hépatites, Staphylococcus, Pseudomonas, Acinetobacter, Clostridium, levures et moisissures....

Exposition

- Par voie cutanéomuqueuse
- Par voie aérienne (aérosol)
- Par contact
- Par voie digestive indirecte



Public à risque

- Patients
- Personnel de soins
- Agents chargés de l'élimination des déchets
- Population générale et autres organismes vivants (si DASRI dans l'environnement)



C'est le producteur du DAS qui évalue les risques infectieux et classe son DAS en DASRI ou non



TYPOLOGIE DES DAS

DASRI & RISQUES

PRODUCTEURS & RESPONSABILITE

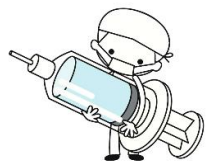
MODALITES DE GESTION DASRI

DAS SPECIFIQUES

PATIENTS EN AUTOTRAITEMENT

ENJEUX A LA REUNION

Qui produit des DAS (ou assimilés) et des DASRI ?



- **Etablissements de santé** : environ 30
- **Etablissements médico-sociaux** : environ 80
- **Laboratoires d'analyse médicale** : environ 60
- **Professionnel de santé en exercice libéral** : environ 4200
- **Vétérinaires** : environ 150
- **Thanatopracteurs** : 5
- **Tatoueurs** : environ 130
- **Patients en auto-traitement** : environ 23 000
- **Pharmacies** : environ 260



Environ 1000 tonnes/an de DASRI traitées
(+200 tonnes /an covid19)



Tout producteur de déchet est **responsable de son déchet** jusqu'à son élimination finale, même lorsque le déchet est transféré à un tiers (L541-2 du CE).

Tout producteur de déchet est tenu d'en **assurer la gestion** (L541-2 du CE). Pour les DASRI, cette obligation incombe (R1335-2 du CSP) :

- A l'**établissement** lorsque les DASRI sont produits dans l'établissement
- A la **personne morale** pour le compte de laquelle un professionnel de santé exerce son activité
- Dans les autres cas, à la **personne physique** concernée



Les grands principes de gestion des DAS

TYPOLOGIE DES DAS

DASRI & RISQUES

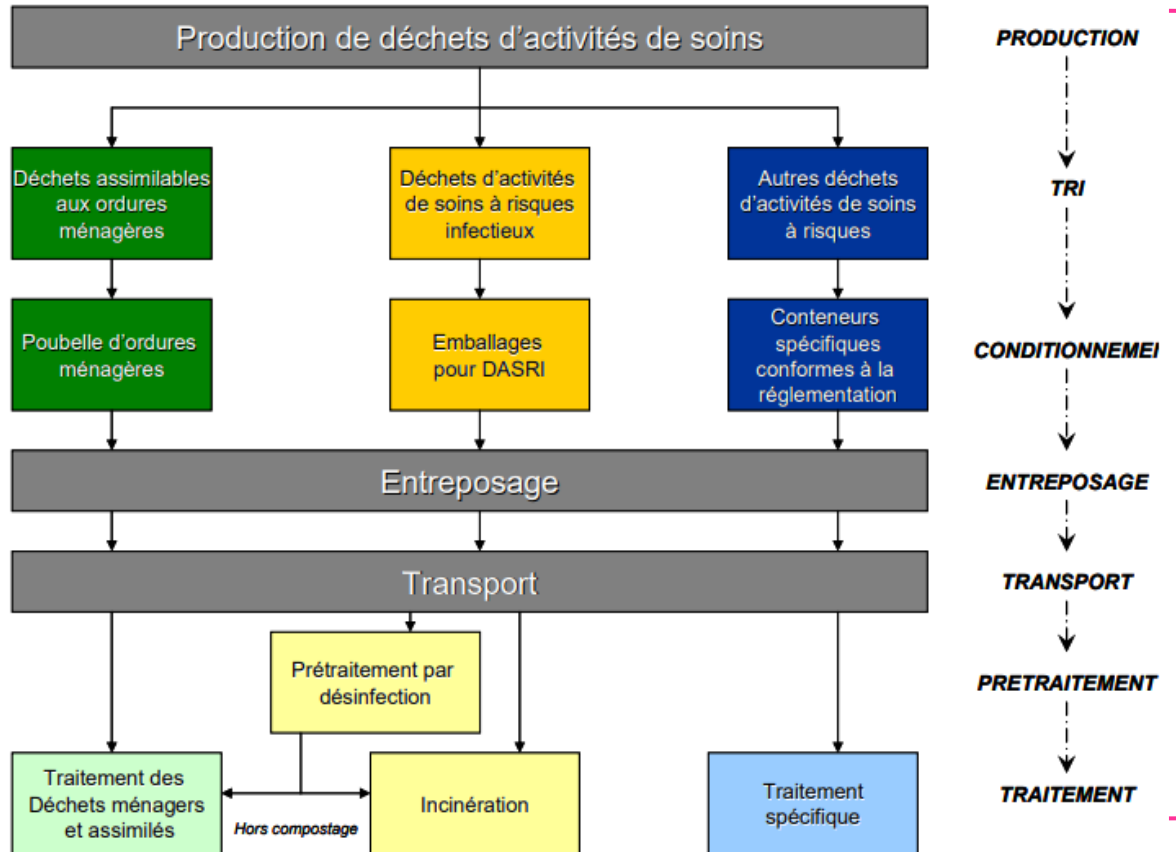
PRODUCTEURS & RESPONSABILITE

MODALITES DE GESTION DASRI

DAS SPECIFIQUES

PATIENTS EN AUTOTRAITEMENT

ENJEUX A LA REUNION





6^{ème} Edition

TYPOLOGIE DES DAS

DASRI & RISQUES

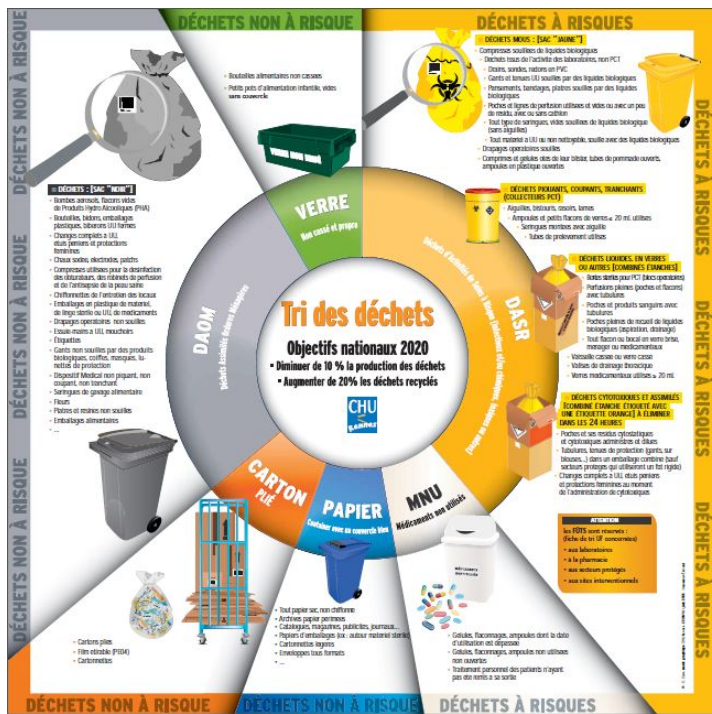
PRODUCTEURS & RESPONSABILITE

MODALITES DE GESTION DASRI

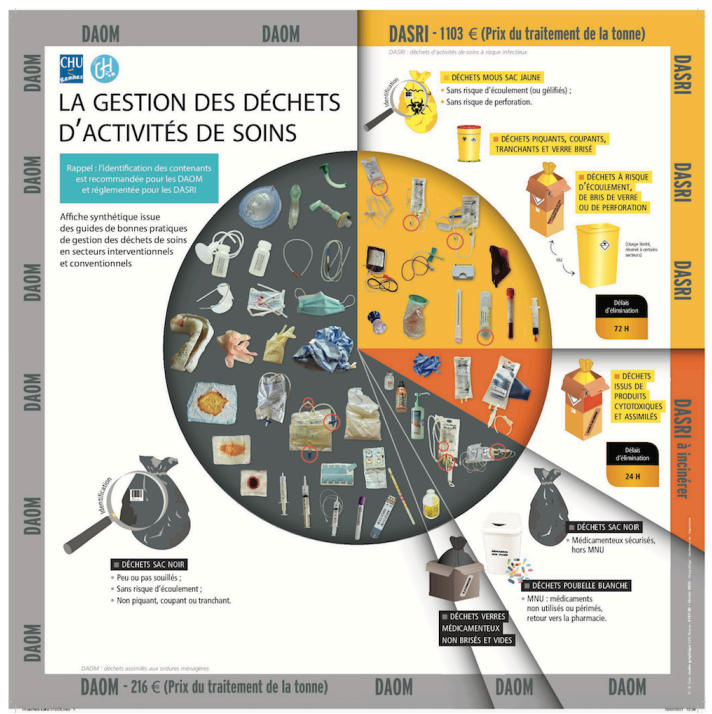
DAS SPECIFIQUES

PATIENTS EN AUTOTRAITEMENT

ENJEUX A LA REUNION



LE TRI



Le TRI rigoureux des DAS à la source est l'étape déterminante de la sécurité sanitaire de la filière de gestion des déchets

L'AMBASSEUR DU TRI
AU COEUR DE LA PROBLÉMATIQUE

DASRI

(Déchets de soins à risques infectieux)





LE CONDITIONNEMENT des DASRI

Arrêté modifié du 24 novembre 2003 relatif aux emballages des DASRI

TYPLOGIE DES DAS

DASRI & RISQUES






PRODUCTEURS & RESPONSABILITE

MODALITES DE GESTION DASRI

DAS SPECIFIQUES

PATIENTS EN AUTOTRAITEMENT

ENJEUX A LA REUNION

Type de conditionnement	Norme	Type de DASRI pouvant y être déposés		
		Perforants	Solides ou mous	Liquides
 Sacs en plastique ou en papier doublés intérieurement de matière plastique	NF X 30-501			
 Caisses en carton avec sac intérieur	NF X 30-507			
 Fûts et jerricans en plastique	NF X 30-505			
 Minicollecteurs et boîtes pour déchets perforants	NF X 30-500			
 Fûts et jerricans pour déchets liquides	NF X 30-506			



Un emballage adapté à chaque type de DASRI et une identification du producteur sur chaque emballage



L'ENTREPOSAGE des DASRI

Arrêté modifié du 7 septembre 1999 relatif à l'entreposage des DASRI

TYPOLOGIE DES
DAS

DASRI & RISQUES

PRODUCTEURS &
RESPONSABILITE

MODALITES DE
GESTION DASRI

DAS SPECIFIQUES

PATIENTS EN
AUTOTRAITEMENT

ENJEUX A LA
REUNION

- **Inférieure ou égale à 5kg par mois**

A l'écart des sources de chaleur dans des emballages adaptés

- **Supérieure à 5kg et inférieure ou égale à 15 kg par mois**

Zone spécifique intérieure répondant aux caractéristiques de l'arrêté ministériel

- **Supérieure à 15kg par mois**

Local spécifique répondant aux caractéristiques de l'arrêté ministériel



Local d'entreposage
des déchets à risques infectieux



Accès réservé aux personnes autorisées

Local à maintenir fermé à clef

Les boîtes à aiguilles et les caisses en carton entreposées avant enlèvement doivent être fermées définitivement



LE DELAI D'ELIMINATION des DASRI

Arrêté modifié du 7 septembre 1999 relatif à l'entreposage des DASRI

Les délais d'élimination (durée entre la production effective et le traitement) varient selon la production de DASRI

TYPOLOGIE DES DAS

DASRI & RISQUES

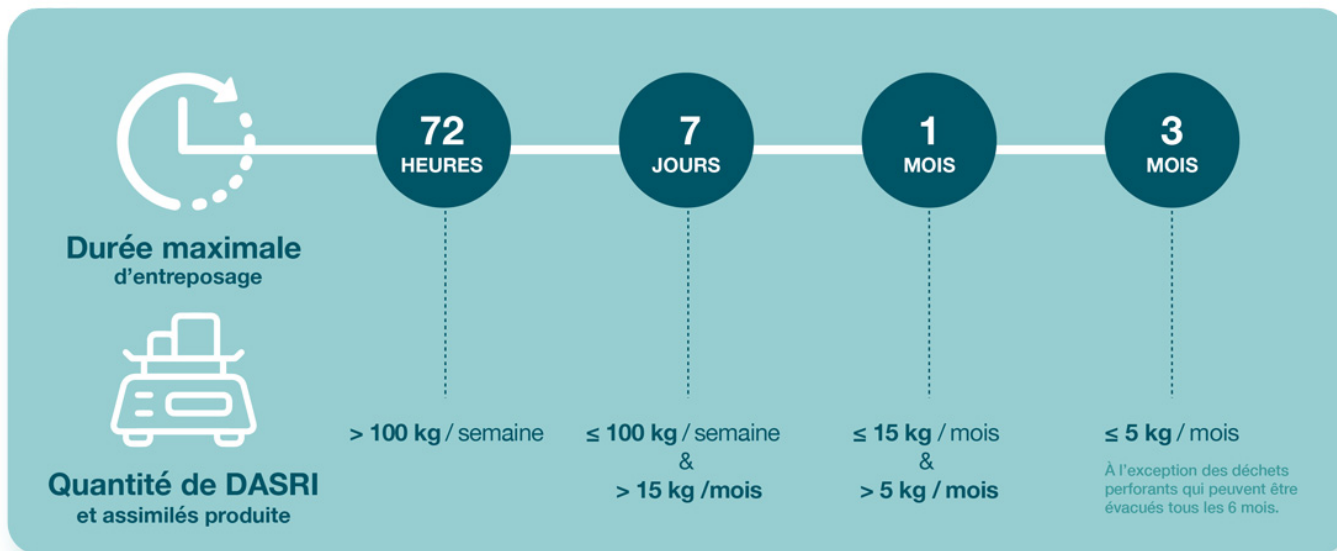
PRODUCTEURS & RESPONSABILITE

MODALITES DE GESTION DASRI

DAS SPECIFIQUES

PATIENTS EN AUTOTRAITEMENT

ENJEUX A LA REUNION

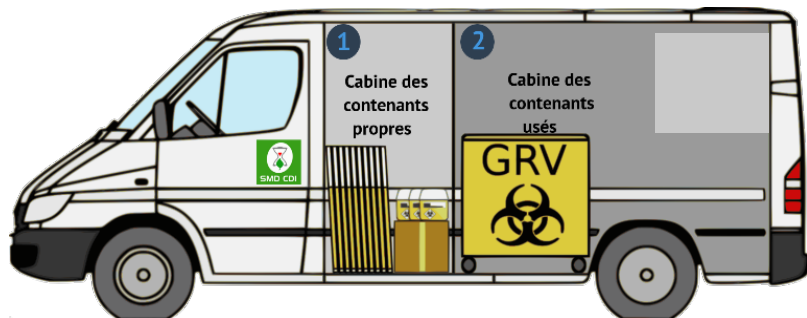


Les DASRI perforants jusqu'à 5 Kg/mois peuvent être évacués tous les 6 mois



LE TRANSPORT des DASRI

■ Par un prestataire de collecte



Arrêté modifié
du 29 mai 2009
relatif aux
transports de
marchandises
dangereuses
(TMD) par
voies terrestres

■ Par apport volontaire dans un point de regroupement

Véhicule personnel jusqu'à 15 Kg de DASRI
Emballage réglementaire (résistant, étanche.....)
Sans voyageurs



Une convention avec le prestataire de collecte ou de regroupement est obligatoire

Arrêté modifié du 7 septembre 1999 relatif au contrôle des filières d'élimination des DASRI



Les listes des prestataires de collecte et des points de regroupement figurent sous le site web www.lareunion.ars.sante.fr

- TYPOLOGIE DES DAS
- DASRI & RISQUES
- PRODUCTEURS & RESPONSABILITE
- MODALITES DE GESTION DASRI
- DAS SPECIFIQUES
- PATIENTS EN AUTOTRAITEMENT
- ENJEUX A LA REUNION



LE PRE-TRAITEMENT DE DESINFECTION des DASRI

Arrêté du 20 avril 2017 relatif au prétraitement par désinfection des DASRI

■ Incinération avec les ordures ménagères (850 °c)

Pas disponible à La Réunion

■ Prétraitement de désinfection (banalisation) et enfouissement en ISDND

3 installations à Saint-Denis et Saint-Louis

Projet de centralisation des installations au Port

Principe :

- Broyage
- Désinfection physique (montée en température) ou chimique (désinfectant)

Objectifs :

- Réduire la contamination microbologique
- Réduire le risque mécanique et modifier l'apparence

Précaution :

- Attestation de conformité et autorisation préfectorale



TPOLOGIE DES
DAS

DASRI & RISQUES

PRODUCTEURS &
RESPONSABILITE

MODALITES DE
GESTION DASRI

DAS SPECIFIQUES

PATIENTS EN
AUTOTRAITEMENT

ENJEUX A LA
REUNION

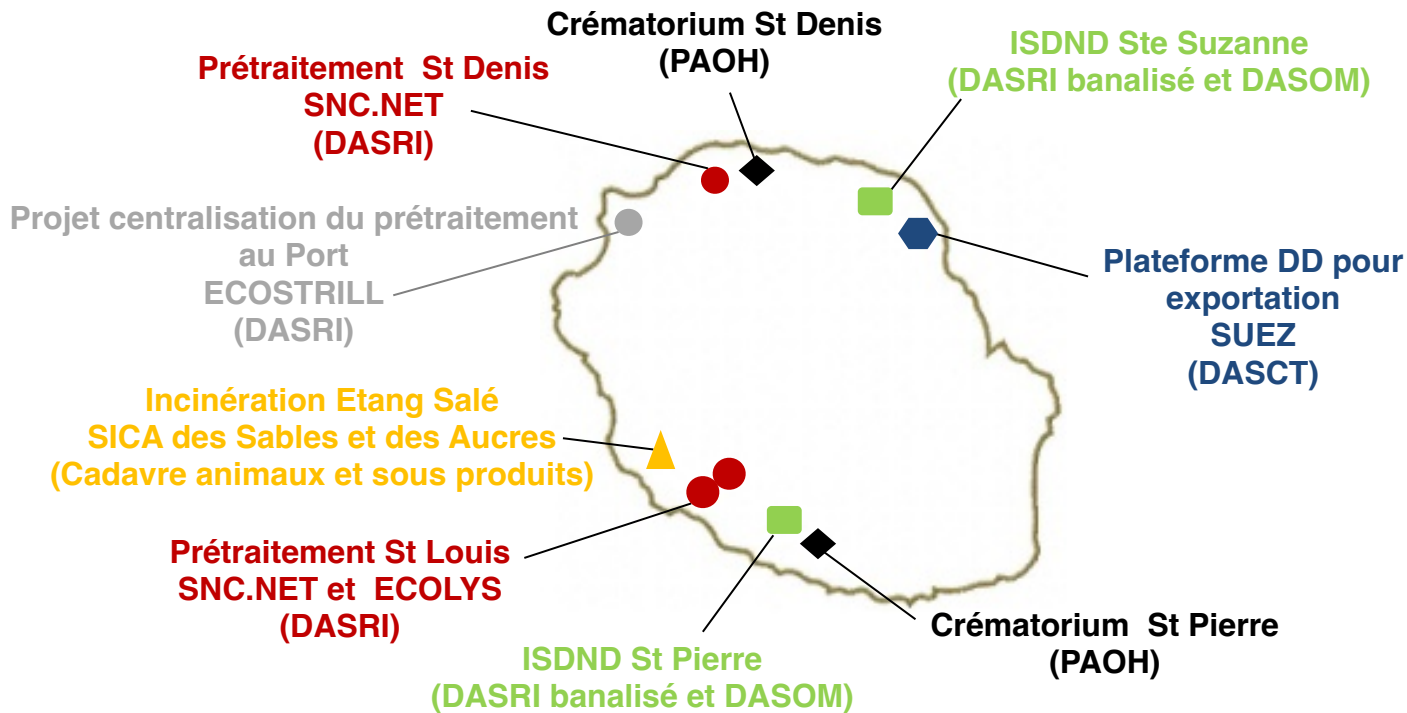


NE PEUVENT PAS ETRE PRETRAITES par désinfection les DASRI contenant :

Agents biologiques du groupe 4, ATNC, agents de la peste, radionucléides, médicaments cytotoxiques, certaines propriétés de danger (HP1 à HP8 et HP10 à HP15)



LE TRAITEMENT FINAL : ELIMINATION OU VALORISATION des DAS



Projet de valorisation énergétique et matière des matériaux des DASRI (ECOSTRILL)





LA TRACABILITE des DASRI

Arrêté modifié du 7 septembre 1999 relatif au contrôle des filières d'élimination des DASRI

TRAÇABILITÉ :

QUELS SONT LES DOCUMENTS OBLIGATOIRES

Vous devez être en possession des documents de preuve de l'élimination de vos DASRI et les conserver pendant 3 ans.



< 5 KG/MOIS > 5 KG/MOIS



AVEC regroupement	SANS regroupement	AVEC regroupement	SANS regroupement
-------------------	-------------------	-------------------	-------------------

CONVENTION AVEC LE PRESTATAIRE DE COLLECTE OU DE REGROUPEMENT

fixe les responsabilités et les obligations réciproques selon les informations listées dans l'annexe I de l'arrêté du 7 septembre 1999 modifié



DOCUMENT À REMETTRE AU PRESTATAIRE À CHAQUE ENLÈVEMENT

bon de prise en charge contenant les informations listées en annexe II de l'arrêté du 7 septembre 1999 modifié	Bordereau CERFA 11351*04
--	--------------------------



ATTESTATION D'ÉLIMINATION À RECEVOIR DU PRESTATAIRE

Récapitulatif annuel des opérations de traitement	Copie du bordereau CERFA 11352*04	Bordereau CERFA 11351*04
	Complète par l'installation de traitement dans un délai d'un mois suivant l'élimination	



Jurisprudence du 29 septembre 1997 (TGI de Paris)

Un éboueur se blesse avec un DASRI piquant : il est contaminé par le VIH
Le médecin producteur est **condamné** à verser des dommages et intérêts (300 000 euros)

- TYPOLOGIE DES DAS
- DASRI & RISQUES
- PRODUCTEURS & RESPONSABILITE
- MODALITES DE GESTION DASRI
- DAS SPECIFIQUES
- PATIENTS EN AUTOTRAITEMENT
- ENJEUX A LA REUNION



LA TRACABILITE des DASRI : dématérialisation en 2023

Arrêté du 21 décembre 2021 définissant le contenu des déclarations au système de gestion électronique des bordereaux de suivi de déchets

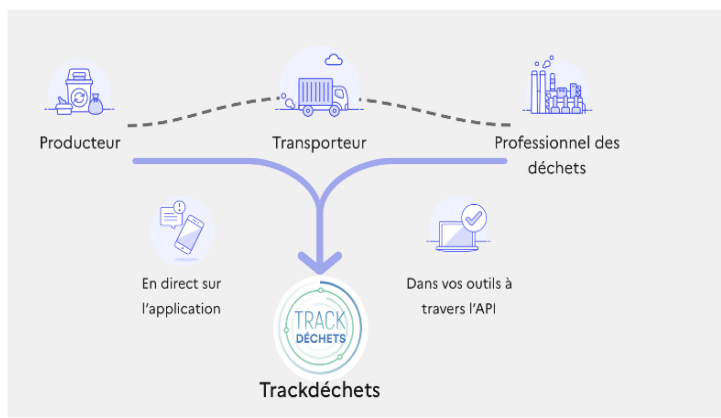


Ressources Développeurs Partenaires Site de test [Créer un compte](#) [Se connecter](#)

- TYPOLOGIE DES DAS
- DASRI & RISQUES
- PRODUCTEURS & RESPONSABILITE
- MODALITES DE GESTION DASRI**
- DAS SPECIFIQUES
- PATIENTS EN AUTOTRAITEMENT
- ENJEUX A LA REUNION

Gérer la traçabilité des déchets en toute sécurité

[Créer un compte](#)



En cours de construction pour les DASRI

- Échéance courant 2023
- Période transitoire de 6 mois acceptant les bordereaux de suivi papier
- Actualisation de la réglementation DASRI
- Communication nationale et locale à venir

Avez-vous votre compte **Trackdéchets** ?

LE GUIDE **TRACKDÉCHETS**
GÉRER LA TRAÇABILITÉ DES DÉCHETS EN TOUTE SÉCURITÉ

Webinaire de présentation de **Trackdéchets**

Replay de la session du 15 mars 2022



LA FORMATION ET LA PROCEDURISATION



TYPOLOGIE DES DAS

DASRI & RISQUES

PRODUCTEURS & RESPONSABILITE

MODALITES DE GESTION DASRI

DAS SPECIFIQUES

PATIENTS EN AUTOTRAITEMENT

ENJEUX A LA REUNION

	isolement	précaution standard	précautions complémentaires sur prescription médicale			Gestion des déchets protection +alèse+DM		Gestion du linge	
	protecteur	septique	gant+sha	AIR	CONTACT	GOUTELLETTES	filière DASRI	filière DAOM	bulle de linge
BMR (pulmonaire)									
BMR (urinaire ou cutanée)									
Diarrhée à CLOSTRIDIUM DIFFICILE									
GALE									
GRIPPE									
GASTRO ENTERITE									
INFECTION CUTANÉE: zona, érysipèle, herpes									
INFECTION RESPIRATOIRE									



Deux démarches importantes pour garantir la sécurité sanitaire



TYPOLOGIE DES DAS

DASRI & RISQUES

PRODUCTEURS & RESPONSABILITE

MODALITES DE GESTION DASRI

DAS SPECIFIQUES

PATIENTS EN AUTOTRAITEMENT

ENJEUX A LA REUNION

Quelques DAS spécifiques à risques



■ ATNC : Agent Transmissibles Non Conventionnels

Incinération obligatoire

■ Cytotoxiques (médicaments anti-cancéreux)

Médicament anti-cancéreux concentré (incinération 1100-1200 °c), déchets souillés de médicaments anticancéreux (incinération 850 °c), protection+++ lors de l'utilisation, si HAD reprise par l'établissement prescripteur des soins

■ PAOH : Pièces Anatomiques d'Origine Humaine (différent déchet anatomique)

Réglementation spécifique qui aboutit à la crémation, placentas rejoignent la filière classique DASRI

■ MNU : Médicament Non Utilisé

Retour au répartiteur ou au fabricant, collecte spécifique si aboutit à l'incinération, Cyclamed est réservé aux particuliers (retour en pharmacie)

■ DMIA : Dispositif Médical implantable Actif

Explantation par médecin ou thanatopracteur, nettoyage et désinfection
Remise au fabricant ou à un collecteur spécialisé

■ Déchet radioactif

Période radioactive < 100 jours : stockage de décroissance
Période radioactive > 100 jours : prise en charge par l'ANDRA

■ Verres médicaux

Verre de type I : filière DASRI classique sauf si contient des cytotoxiques (incinération)
Verres de type II et III : peuvent être recyclés



DASRI SARS COV2 (Covid19)

- Pour les établissements de santé et médico-sociaux

En secteur Covid 19 : DASRI SARS COV2 + EPI des soignants, malades et visiteurs + protection pour adulte incontinent + linge à usage unique + EPI personnel de nettoyage = **filière DASRI**

Hors secteur Covid19 : EPI des soignants, malades et visiteurs + protection pour adulte incontinent + linge à usage unique + EPI personnel de nettoyage

- Pour les professionnels de santé libéraux (en cabinet ou à domicile)

DASRI SARS COV2 = **filière DASRI**

EPI du professionnel

- Pour les patients à domicile

Masques, mouchoirs, lingettes, gants...

LES BONS GESTES FACE AU CORONAVIRUS : OÙ JETER LES MASQUES, MOUCHOIRS, LINGETTES ET GANTS ?

COVID-19



Ces déchets doivent être jetés dans un **sac poubelle dédié, résistant et disposant d'un système de fermeture fonctionnel.**



Lorsqu'il est rempli, ce sac doit être **soigneusement refermé, puis conservé 24 heures.**



Après 24 heures, ce sac doit être jeté dans le **sac poubelle pour ordures ménagères.**



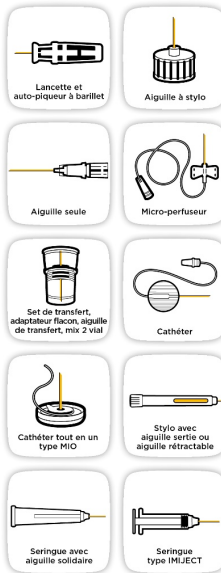
Ces déchets ne doivent en aucun cas être mis dans la poubelle des déchets **recyclables** ou poubelle « jaune » (emballages, papiers, cartons, plastiques).



Cas particulier des Patients en Auto-Traitement (PAT)



LES 10 CATÉGORIES DE PIQUANTS, COUPANTS ET TRANCHANTS (PCT)



TYPOLOGIE DES DAS

DASRI & RISQUES

PRODUCTEURS & RESPONSABILITE

MODALITES DE GESTION DASRI

DAS SPECIFIQUES

PATIENTS EN AUTOTRAITEMENT

ENJEUX A LA REUNION

DASTRI, UNE FILIÈRE GRATUITE ET DE PROXIMITÉ À DESTINATION DES PATIENTS EN AUTO-TRAITEMENT ET DES UTILISATEURS D'AUTOTESTS*



Gisement estimé à 23000 PAT pour 20 tonnes/an
Taux de collecte de 67 % en 2021 contre 82 % en métropole

OÙ RAPPORTER VOS DASRI AVEC ÉLECTRONIQUE (DASRIe) ?

1 Les produits concernés
2 Retirez gratuitement votre boîte DASTRI en pharmacie et placez-y vos DASRIe*
3 Déposez votre boîte dans la pharmacie point de collecte la plus proche de chez vous

Plus d'info : www.dastri.fr/dastrie ou flashez ce code

www.dastri.fr
0 805 69 35 36



Pour trouver le point de collecte le plus proche : www.dastri.fr



Les DASRI des professionnels de santé (infirmiers, médecins, etc.) ne doivent pas rejoindre la filière DASTRI





Les enjeux des DAS à La Réunion



TYPOLOGIE DES
DAS

DASRI & RISQUES

PRODUCTEURS &
RESPONSABILITE

MODALITES DE
GESTION DASRI

DAS SPECIFIQUES

PATIENTS EN
AUTOTRAITEMENT

ENJEUX A LA
REUNION

- **La dématérialisation** des Bordereaux de Suivi (BSD) des DASRI via l'application Trackdéchets, en particulier pour les professionnels de santé libéraux
- L'accompagnement des professionnels de santé dans **l'évolution du tri des DAS** en lien avec l'actualisation du guide national de bonnes pratiques
- La gestion des **DAS à risque chimiques et toxiques et autres DAS spécifiques à risques** dans une situation de petite insularité
- Gestion des DASRI en **situation exceptionnelle** (Ebola, peste, ATNC, etc.)
- La maîtrise **des prix** de la filière de collecte et de traitement des DASRI
- La nouvelle organisation du **prétraitement de désinfection** : centralisation au Port et expérimentation de la valorisation des matériaux des DASRI